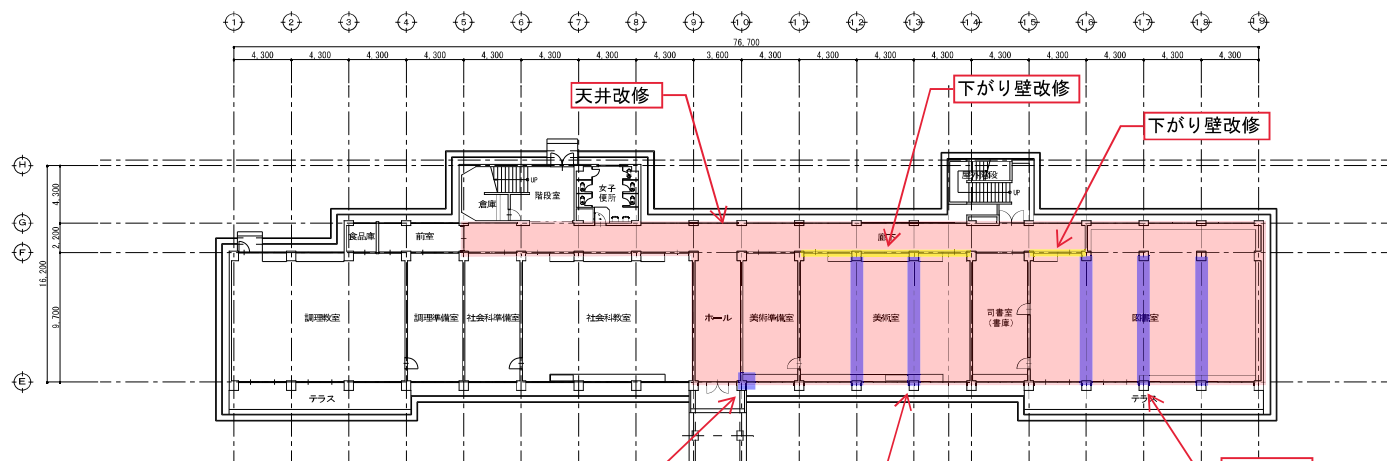
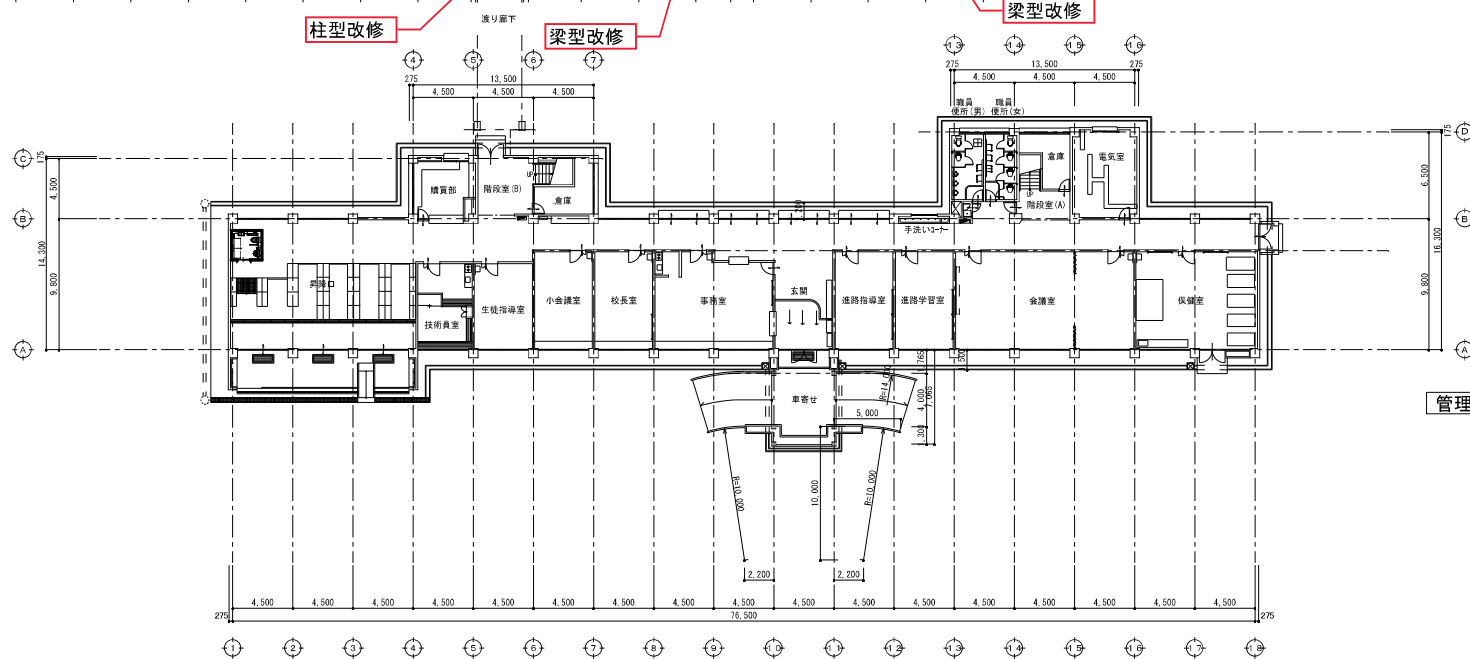


茨城県教育庁総務企画部財務課

| 建築 | 電気 | 機械 | 作図日     | 工事名称 | 竜ヶ崎第二高校            | 番号   |
|----|----|----|---------|------|--------------------|------|
| 木村 |    |    | R4. 11. | 図面名称 | 案内図・配置図            | A-01 |
|    |    |    |         | 縮尺   | A1 1/500 A3 1/1000 |      |

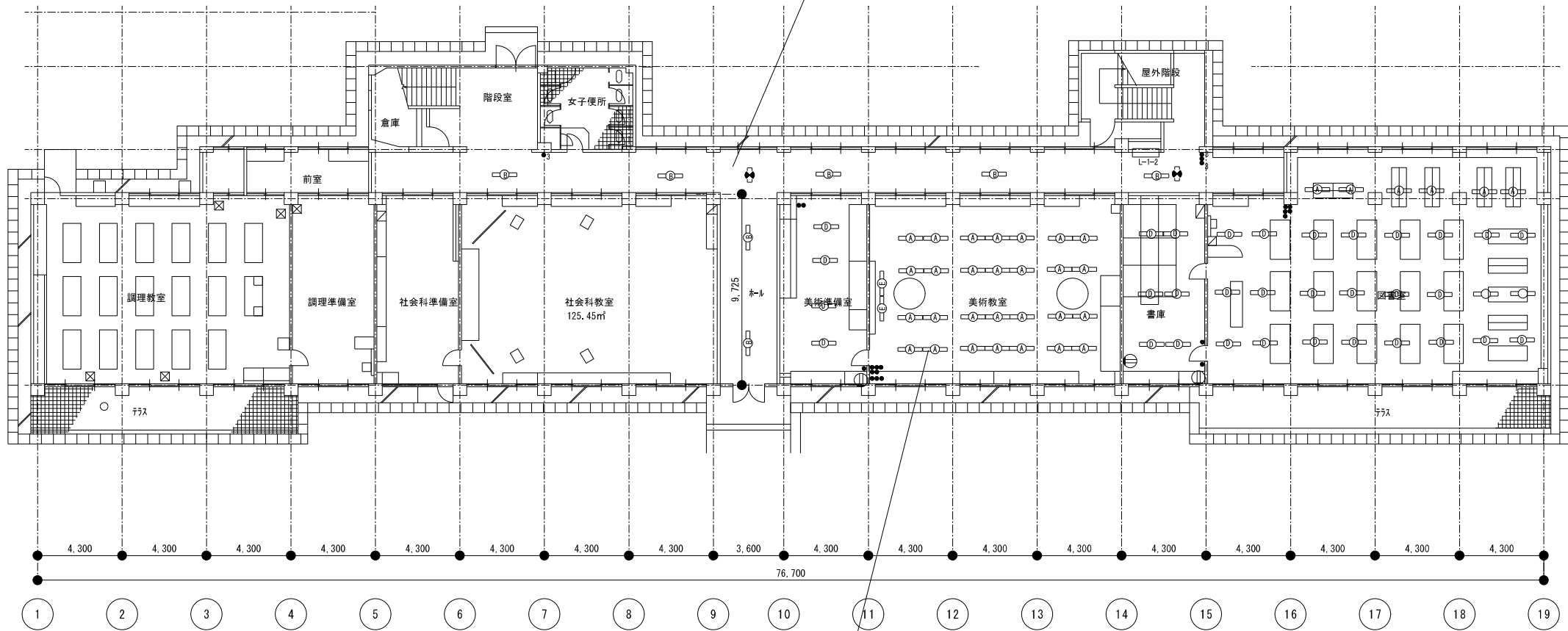


特別教室棟1階平面図 S=1/400



管理教室棟1階平面図 S=1/400

1階廊下改修内容：照明器具、誘導灯、照明用スイッチ、コンセント及び配線（器具～分電盤L-1-2間）の更新



照明器具内訳

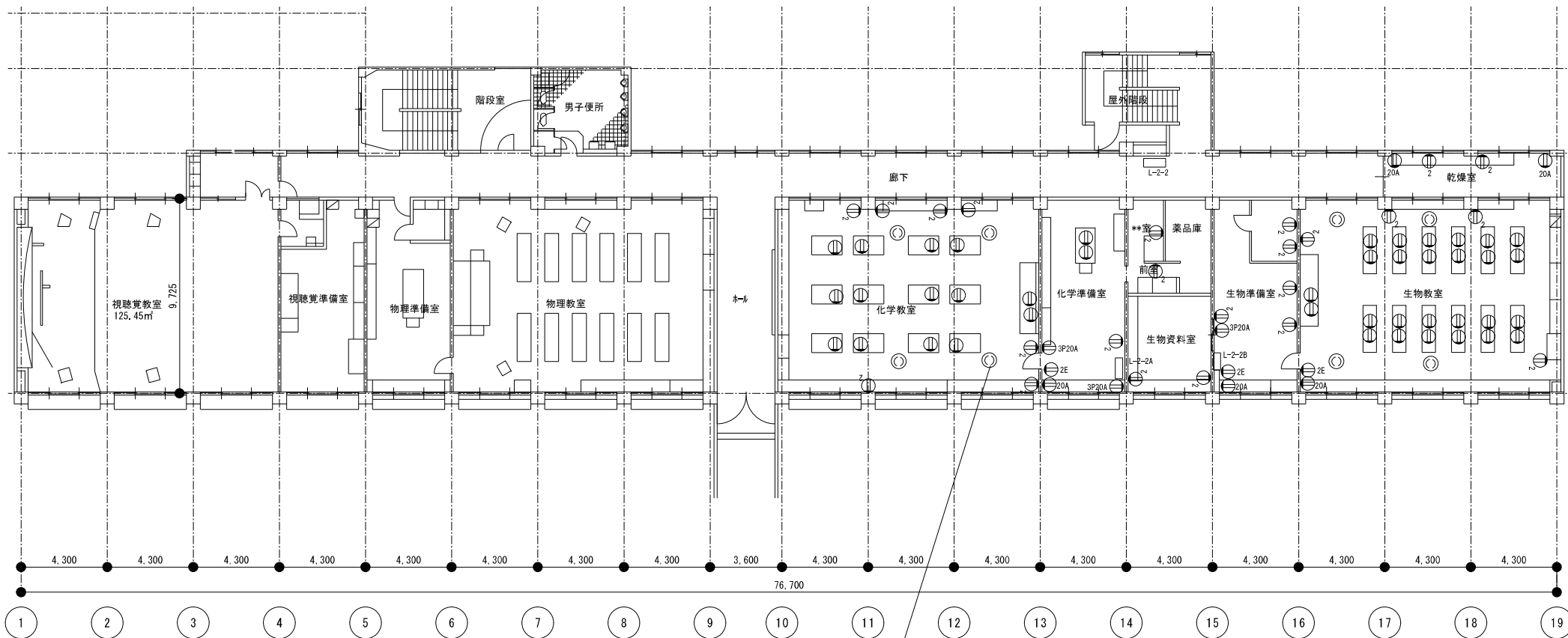
- 照明器具 A・・・LSS9-4-65LN 34台
- 照明器具 B・・・LSS9-4-30LN 7台
- 照明器具 D・・・LSS10-4-48LN 34台
- 照明器具 E・・・LSS13-4-45LN 2台
- 誘導灯・・・SH1-FSF21-BL 2台

1階平面図 S=1/200

美術準備室、美術教室、書庫、図書室改修内容

照明器具、換気扇用コンセント、照明用スイッチ、配線（器具～分電盤L-1-2間）の更新  
（ただし、美術教室のスポットライトは除く）

|  |  |  |  |  |  |  |  |  |    |    |    |    |       |      |                          |              |
|--|--|--|--|--|--|--|--|--|----|----|----|----|-------|------|--------------------------|--------------|
|  |  |  |  |  |  |  |  |  | 承認 | 検印 | 担当 | 製図 | 設計年月日 | 工事名称 | 竜ヶ崎第二高等学校<br>特別教室棟 1階平面図 | 図面番号<br>A-03 |
|  |  |  |  |  |  |  |  |  |    |    |    |    | 編     | 図面名称 |                          |              |
|  |  |  |  |  |  |  |  |  |    |    |    |    | 1/200 |      |                          |              |

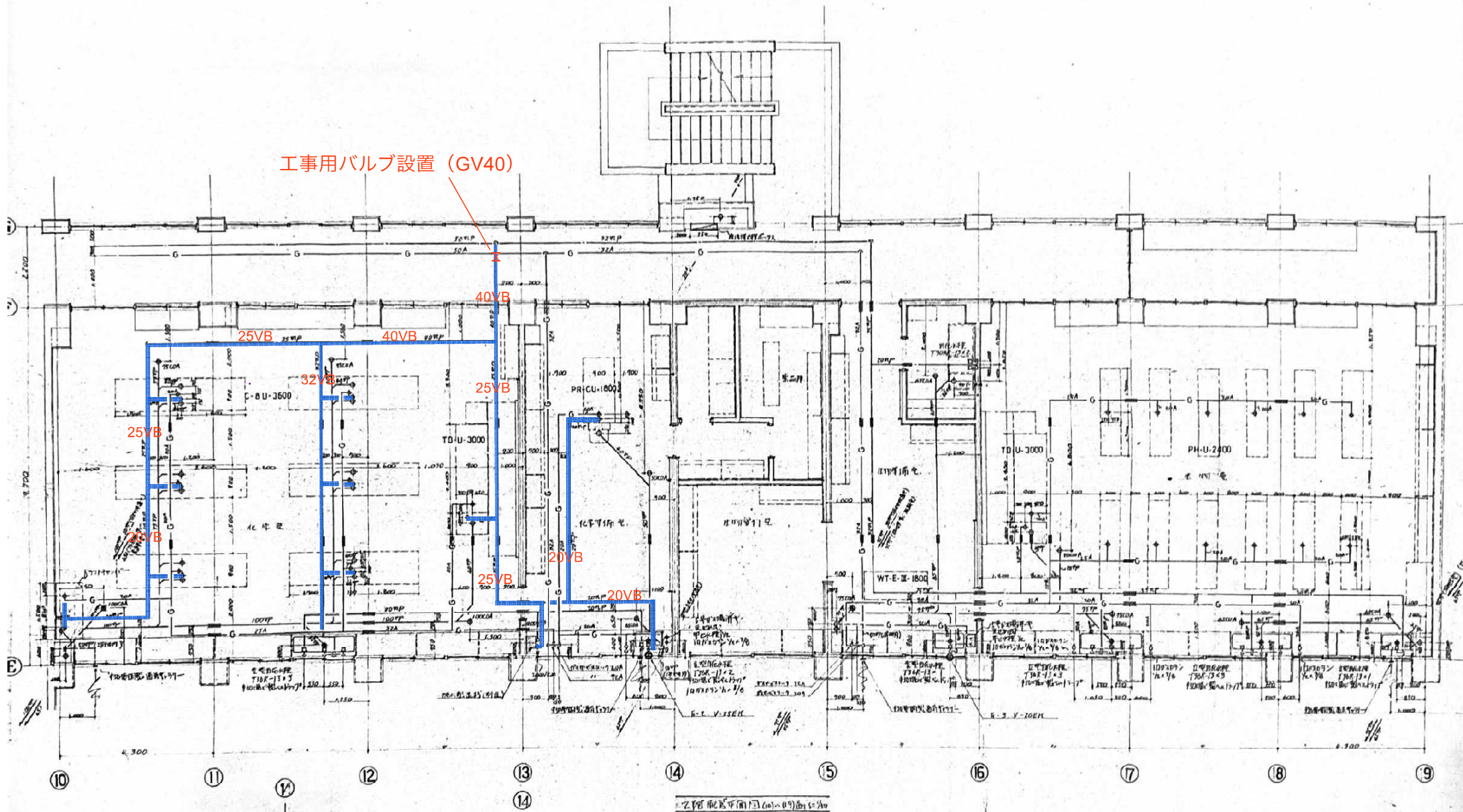


- ・ ・ ・ アップコン 8 個
- ⊕ ・ ・ ・ 2P15A×1 4 2 個
- ⊕<sub>2</sub> ・ ・ ・ 2P15A×2 2 3 個
- ⊕<sub>2E</sub> ・ ・ ・ 2PE15A×2 3 個
- ⊕<sub>2P20A</sub> ・ ・ ・ 2P20A×1 250V 5 個
- ⊕<sub>3P20A</sub> ・ ・ ・ 3P20A×1 250V 3 個

2階平面図 S=1/200

2 階廊下、化学室、化学準備室、前室、生物資料室、生物準備室、生物教室改修内容  
コンセント（机コンセント、床アップコン、壁コンセント）、配線（器具～分電盤L-2-2A、L-2-2B、L-2-2）の更新  
（配管は既設流用）

工事用バルブ設置 (GV40)



【配管設備改修内容】

- ・化学室、化学準備室の給水管（水栓共）更新 一式
- ・化学室、化学準備室の実験台シンク下の配管はフレキ接続でも良いが継ぎ手からの漏水に留意すること。
- ・窓際の流し用給水管は露出配管でもよい。（その場合、保温材はポリスチレン、外装は樹脂ジャケットとすること）

【その他管工事】

- ・天井改修（建築工事）のため1F図書室エアコン室内機の脱着を行う。